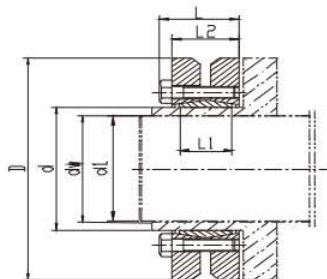


Shrink Discs

标准型锁紧盘
Standard Type

类似JB/T 7934 Z7B标准
Similar to JB/T 7934 Z7B Standard



尺寸 Dimensions							传递的轴向力 Transmitted Axial Force	传递扭矩 Transmitted Torque	DIN931-10.9级锁紧螺钉 DIN931-10.9 Locking Screw		
Φd	ΦD	Φdw	L1	L2	L	C(dw-d1)最大 间隙C(dw-d1) Max. Clearance			数量 n	规格 Size	锁紧扭矩 Locking Torque
mm	mm	mm	mm	mm	mm	mm	Ft	Mt			Ts
							KN	Nm	Nm		
24	50	19	14	19.5	23	0.017	23	216	6	M5x18	4
		20					27	265			
		21					30	314			
30	60	24	16	21.5	25	0.017	31	372	7	M5x18	4
		25					34	421			
		26					36	461			
36	72	26	18	23.5	27.5	0.032	36.3	471	5	M6x20	12
		28					39.3	550			
		30					47.5	713			
44	80	32	20	25.5	29.5	0.032	57.8	925	7	M6x20	12
		35					67.1	1175			
		36					70.8	1275			
50	90	38	22	27.5	31.5	0.032	69.1	1313	8	M6x25	12
		40					81.9	1638			
		42					91.7	1925			
55	100	42	23	30.5	34.5	0.032	69.0	1450	8	M6x25	12
		45					84.4	1900			
		48					97.9	2350			
62	110	48	23	30.5	34.5	0.048	116	2775	10	M6x25	12
		50					131	3275			
		52					139	3613			
68	115	50	23	30.5	34.5	0.048	100	2500	10	M6x25	12
		55					114	3125			
		60					131	3938			
75	138	55	25	32.5	37.8	0.048	114	3125	7	M8x30	30
		60					133	4000			
		65					152	4938			
80	145	60	25	32.5	37.8	0.048	133	4000	7	M8x30	30
		65					150	4875			
		70					164	5750			
90	155	65	30	39	44.3	0.048	183	5938	10	M8x35	30
		70					214	7500			
		75					242	9063			
100	170	70	34	44	49.3	0.048	246	8625	12	M8x35	30
		75					250	9375			
		80					281	11250			
110	185	75	39	50	56.4	0.048	240	9000	9	M10x40	59
		80					281	11250			
		85					318	13500			
115	188	85	39	50	57	0.048	271	11500	10	M10x40	59
		90					350	15750			
		95					395	18750			
125	215	85	42	54	60.4	0.069	324	13750	12	M10x40	59
		90					361	16250			
		95					395	18750			
140	230	95	46	60.5	68	0.069	397	18875	10	M12x45	100
		100					440	22000			
		105					479	25125			
155	265	105	50	64.5	72	0.069	524	27500	12	M12x50	100
		110					568	31250			
		115					609	35000			
165	290	115	56	71	81	0.069	674	38750	8	M16x55	250
		120					729	43750			
		125					780	48750			
175	300	125	56	71	81	0.079	720	45000	8	M16x55	250
		130					788	51250			
		135					833	56250			
185	330	135	71	86	96	0.079	963	65000	10	M16x65	250
		140					1018	71250			
		145					1069	77500			
195	350	140	71	86	96	0.079	1161	81250	12	M16x65	250
		150					1267	95000			
		155					1315	101875			

Shrink Discs

类似JB/T 7934 Z7B标准
Similar to JB/T 7934 Z7B Stand

标准型锁紧盘 Standard Type

尺寸 Dimensions							传递的轴向力 Transmitted Axial Force	传递扭矩 Transmitted Torque	DIN931-10.9级锁紧螺钉 DIN931-10.9 Locking Screw		
Φd	ΦD	Φdw	L1	L2	L	C(dw-d1)最大 间隙C(dw-d1) Max. Clearance			数量 n	规格 Size	锁紧扭矩 Locking Torque
mm	mm	mm	mm	mm	mm	mm	KN	Nm			Ts
									Nm		
200	350	150	71	86	96	0.079	1233	92500	12	M16X65	250
		155					1290	100000			
		160					1344	107500			
		160					1484	118750			
220	370	165	88	104	114	0.079	1545	127500	15	M16X75	250
		170					1618	137500			
		170					1765	150000			
		180					1917	172500			
240	405	190	92	109	122	0.079	2053	195000	12	M20X80	490
		190					2158	205000			
		200					2300	230000			
		210					2440	256250			
260	430	210	103	120	133	0.09	2583	271250	14	M20X90	490
		220					2773	305000			
		230					2935	337500			
		230					2989	343750			
280	460	240	114	134	147	0.09	3073	368750	16	M20X100	490
		245					3214	393750			
		240					3250	390000			
		250					3400	425000			
300	485	260	122	142	155	0.09	3596	467500	18	M20X100	490
		250					3900	487500			
		260					4063	528125			
		270					4259	575000			
320	520	270	122	142	155	0.09	4093	552500	20	M20X100	490
		280					4286	600000			
		285					4386	625000			
		280					4134	578750			
340	570	290	134	156	169	0.101	4328	627500	24	M20X110	490
		295					4424	652500			
		290					4888	708750			
		300					5083	762500			
350	580	300	140	162	175	0.101	5306	822500	24	M20X110	490
		310					5200	780000			
		300					5411	838750			
		310					5609	897500			
360	590	320	140	162	175	0.101	5317	837500	24	M20X110	490
		320					5430	868750			
		330					5636	930000			
		330					5909	975000			
380	645	340	144	168	183	0.101	6176	1050000	21	M24X120	840
		350					6429	1125000			
		340					5926	1007500			
		350					6143	1075000			
390	660	360	144	168	183	0.101	6368	1146250	21	M24X120	840
		360					6944	1250000			
		370					7230	1337500			
		380					9211	1750000			
400	680	380	144	168	183	0.111	7697	1462500	21	M24X120	840
		390					7949	1550000			
		400					8188	1637500			
		400					7213	1442500			
420	690	410	164	188	203	0.111	7405	1518000	24	M24X130	840
		420					7619	1600000			
		430					10581	2275000			
		440					11023	2425000			
440	750	450	177	202	217	0.111	11444	2575000	24	M24X140	840
		450					11111	2500000			
		460					11576	2662500			
		470					12021	2825000			
460	770	470	177	202	217	0.111	11968	2812500	28	M24X140	840
		480					12500	3000000			
		490					13010	3187500			
		500					13500	3375000			
480	800	510	188	213	228	0.111	14020	3575000	30	M24X140	840
		520					14519	3775000			
		530					14623	3875000			
		540					15185	4100000			
500	850	550	188	213	230	0.123	15727	4325000	24	M27X150	1100
		560					15402	4312500			
		570					16087	4625000			
		580					16737	4937500			
530	910	590	213	238	255	0.123	18333	5500000	30	M27X160	1100
		600					19106	5875000			
		615					19841	6250000			
		630					20930	6750000			
560	940	645	228	260	277	0.123	21780	7187500	36	M27X170	1100
		645					21780	7187500			
		660					22761	7625000			
		670					22761	7625000			
590	980	500	254	286	303	0.123	14623	3875000	30	M30X190	1640
		510					15185	4100000			
		520					15727	4325000			
		530					15402	4312500			
620	1020	550	260	292	311	0.136	16087	4625000	36	M30X190	1640
		560					16737	4937500			
		570					18333	5500000			
		590					19106	5875000			
660	1070	615	260	292	311	0.136	19841	6250000	30	M30X190	1640
		630					20930	6750000			
		645					21780	7187500			
		660					22761	7625000			
700	1180	590	278	310	329	0.136	16087	4625000	36	M30X190	1640
		600					16737	4937500			
		615					18333	5500000			
		630					19106	5875000			
750	1250	630	296	334	355	0.136	19841	6250000	40	M30X200	1640
		645					20930	6750000			
		660					21780	7187500			
		670					22761	7625000			
800	1370	645	332	370	389	0.154	20930	6750000	45	M30X210	1640
		660					21780	7187500			
		670					22761	7625000			
		670					22761	7625000			